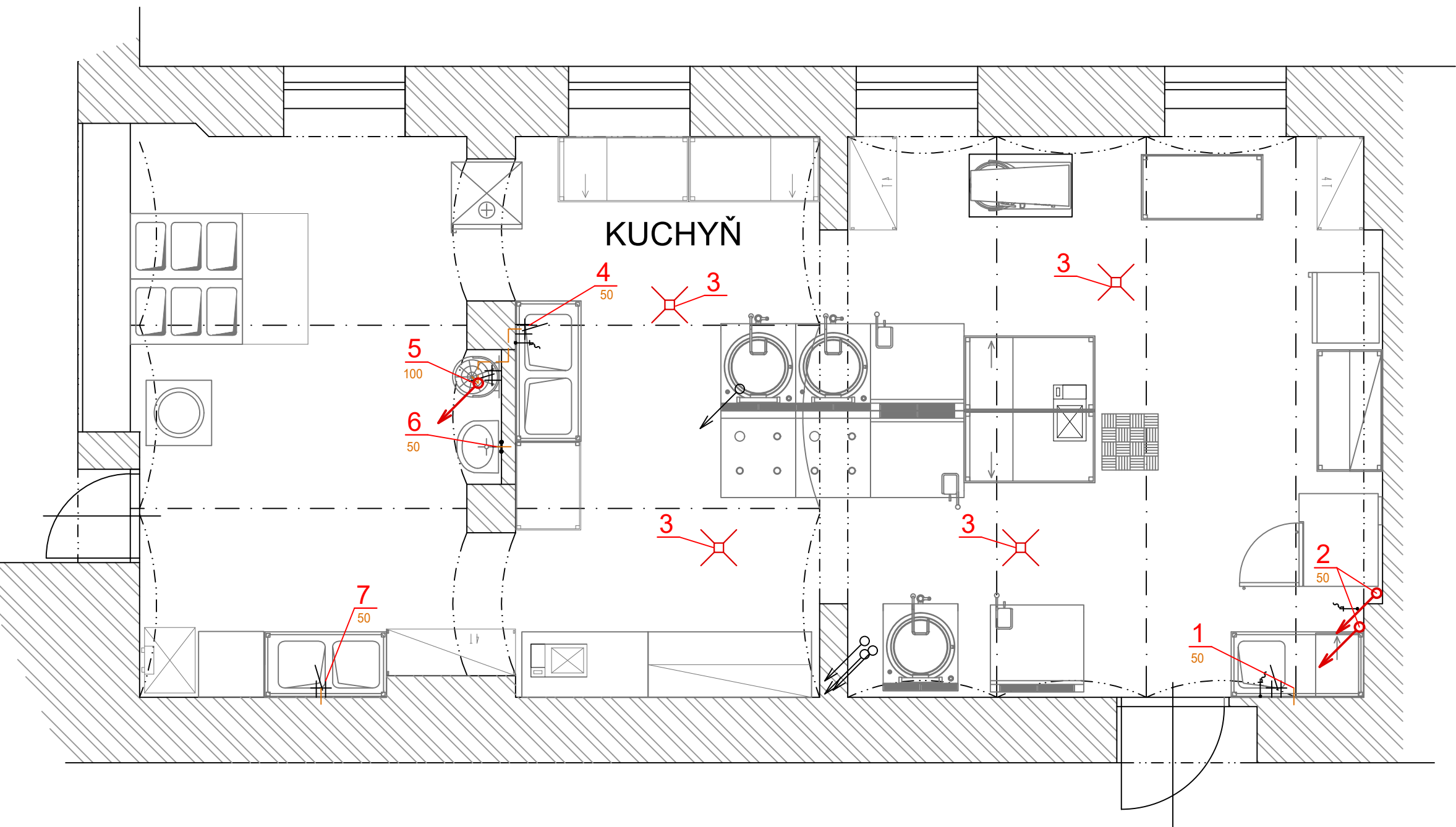


# KANALIZACE - STÁVAJÍCÍ

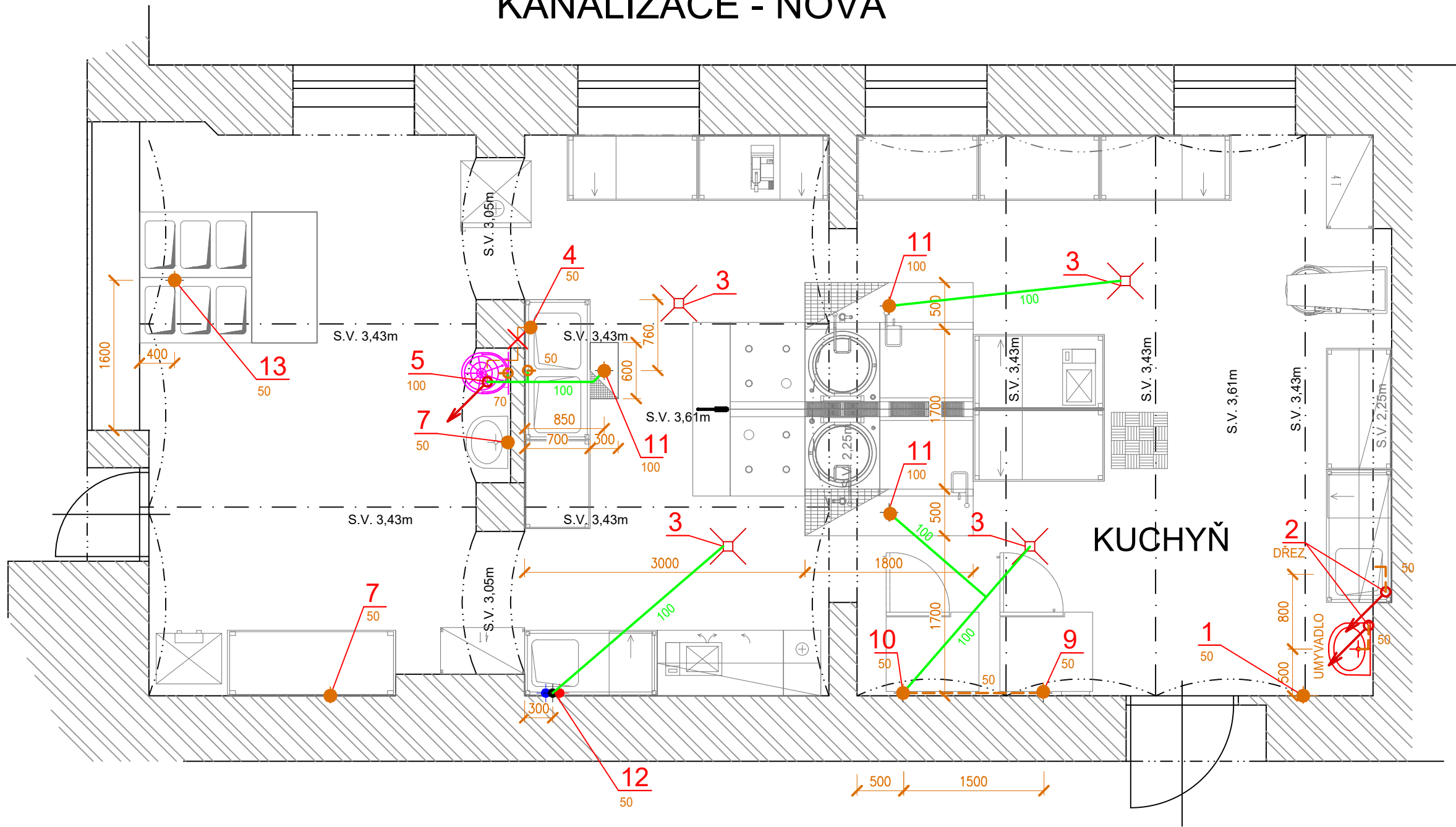


- LEGENDA:
- STÁVAJÍCÍ KONSTRUKCE
  - VYBAVENÍ KUCHYNĚ
  - KANALIZACE - STÁVAJÍCÍ VEDENÍ

- LEGENDA:
- 1 - DŘEZOVÁ ZÁPACHOVÁ UZÁVĚRKA, NAPOJENO DO STĚNY
  - 2 - POTRUBÍ DN50 - VEDENO PŘÍMO DO PODLAHY
  - 3 - STÁVAJÍCÍ PODLAHOVÉ VPUSTI S NEREZOVOU MŘÍŽKOU - BUDOU KOMPLETNĚ DEMONTOVÁNY
  - 4 - DŘEZOVÁ ZÁPACHOVÁ UZÁVĚRKA PRO DVOJITÝ DŘEZ, DN50 - NAPOJENO DO STĚNY, PROCHÁZÍ PŘÍČKOU A JE NAPOJENO DO VÝVODU Z VÝLEVKY
  - 5 - VÝLEVKA - DN100 PŘÍMO DO PODLAHY
  - 6 - UMYVADOVÁ ZÁPACHOVÁ UZÁVĚRKA - NAPOJENO PŘÍMO DO STĚNY
  - 7 - DŘEZOVÁ ZÁPACHOVÁ UZÁVĚRKA PRO DVOJITÝ DŘEZ, DN50 - NAPOJENO PŘÍMO DO STĚNY

- LEGENDA:
- STÁVAJÍCÍ KONSTRUKCE
  - VYBAVENÍ KUCHYNĚ
  - NOVÉ ZAŘIZOVACÍ PŘEDMĚTY - VÝLEVKA, UMYVADLO
  - KANALIZACE - STÁVAJÍCÍ VEDENÍ
  - KANALIZACE - NOVÉ VEDENÍ VE STĚNĚ
  - KANALIZACE - NOVÉ VEDENÍ V PODLAZE

# KANALIZACE - NOVÁ



- LEGENDA:
- 1 - DŘEZOVÁ ZÁPACHOVÁ UZÁVĚRKA BUDE DEMONTOVÁNA, POTRUBÍ ZASLEPENO VE STĚNĚ POD NOVÝM OBKLADEM.
  - 2 - POTRUBÍ DN50 - VEDENO PŘÍMO DO PODLAHY. STÁVAJÍCÍ VÝVODY BUDOU UPRAVENY PRO NOVÉ NAPOJENÍ DŘEZU A UMYVADLA. BUDE OSAZENO NOVÉ UMYVADLO. PŘIPOJOVACÍ POTRUBÍ BUDE VEDENO VE STĚNÁCH. POTRUBÍ VEDENÉ V PODLAZE BUDE UPRAVENO TAK, ABY BYLO SKRYTÉ POD NOVOU DLAŽBOU.
  - 3 - STÁVAJÍCÍ PODLAHOVÉ VPUSTI S NEREZOVOU MŘÍŽKOU BUDOU KOMPLETNĚ DEMONTOVÁNY AŽ NA ÚROVŇ PŘIPOJOVACÍHO POTRUBÍ. PODLAHA BUDE VYBOURÁNA A UPRAVENA TAK, ABY BYLO MOŽNÉ PROVÉST NOVÉ NAPOJENÍ ZAŘIZOVACÍCH PŘEDMĚTŮ. PODLAHA BUDE V TĚCHTO MÍSTECH DOPLNĚNA DO JEDNOTNÉ ÚROVNĚ.
  - 4 - NOVÁ DŘEZOVÁ DVOJITÁ ZÁPACHOVÁ UZÁVĚRKA, DN50 - NAPOJENO NOVÝM POTRUBÍM DO MÍSTA NAPOJENÍ VÝLEVKY, PROPOJENO S POTRUBÍM OD VÝLEVKY A PODLAHOVÉ VANY.
  - 5 - NOVÁ ZÁVĚSNÁ VÝLEVKA - DN70 - PŘIPOJOVACÍ POTRUBÍ NAPOJENO DO MÍSTA PŮVODNÍ VÝLEVKY SPOLU S NAPOJENÍM DŘEZU A PODLAHOVÉ VANY
  - 6 - NOVÁ PODLAHOVÁ VANA (DODÁVKA KUCHYNĚ) DN100 - NAPOJENO PODLAHOU DO MÍSTA NAPOJENÍ VÝLEVKY
  - 7 - NOVÁ UMYVADOVÁ ZÁPACHOVÁ UZÁVĚRKA OSAZENÁ DO MÍSTA PŮVODNÍ DEMONTOVANÉ
  - 8 - STÁVAJÍCÍ VÝVOD KANALIZACE ZE STĚNY BUDE ZASLEPEN POD NOVÝM OBKLADEM
  - 9 - VÝVOD VE STĚNĚ - DN50 - VE VÝŠCE 0,4 m NAD PODLAHOU, ZÁPACHOVÁ UZÁVĚRKA S NAPOJENÍM NA HADICI
  - 10 - VÝVODY VE STĚNĚ - DN50 - VE VÝŠKÁCH 0,3 m A 0,4 m NAD PODLAHOU, POTRUBÍ NAPOJENO PODLAHOU DO MÍSTA STÁVAJÍCÍ VPUSTI
  - 11 - NOVÁ PODLAHOVÁ VANA (DODÁVKA KUCHYNĚ) DN100 - NAPOJENO PODLAHOU K NEJBLIŽŠÍMU MÍSTU - PODLAHOVÁ VPUST'
  - 12 - NOVÁ DŘEZOVÁ ZÁPACHOVÁ UZÁVĚRKA - DN50 - NAPOJENO DO STĚNY A DÁLE PODLAHOU K NEJBLIŽŠÍMU MÍSTU - PODLAHOVÁ VPUST'
  - 13 - NOVÝ VÝVOD PODLAZE DN50 - V MÍSTĚ JE PRAVDĚPODOBNĚ ZASLEPENA PODLAHOVÁ VPUST', BUDE ODHALENA PODLAHA A POTÉ UPŘESNĚNO MÍSTO NAPOJENÍ

VEŠKERÁ MÍSTA NAPOJENÍ JSOU POUZE ORIENTAČNÍ. VYCHÁZÍ POUZE Z OBHLÍDKY STAVBY PROJEKTANTEM A Z PODKLADŮ VIDITELNÝCH POUHÝM OKEM. PŘESNÝ ZPŮSOB NAPOJENÍ BUDE UPŘESNĚN PŘI REALIZACI PO ODKRYTÍ VEDENÍ VE STĚNÁCH A V PODLAZE.

VYPRACOVAL: Veronika BURIANOVÁ, DIŠ. SCHVÁLIL: Veronika BURIANOVÁ, DIŠ. HLAVNÍ PROJEKTANT: Ing. Jaroslav STÁŇA, DIŠ.	STAVBA: REKONSTRUKCE KUCHYNĚ SŠ ROKYCANY OBJEKT: OBSAH: VODOVOD A KANALIZACE NÁZEV: PŮDORYS - KANALIZACE	INVESTOR: Střední škola, Rokycany, Jeřabinová 96/III, 337 01 Rokycany MÍSTO STAVBY: areál školy, Jeřabinová 96/III, Rokycany STATUS DOKUMENTACE: DZS ZAK. Č.: 0582017 POČET A4: 08/2017 JAZYK: CZ ČÍSLO VÝKRESU: SE 0582017 SKaA 02A	ČÍSLO PÁŘE:
PROJEKTOVÝ ATELIER seap SEAP Rokycany s.r.o. Na Pátku 122, 337 01 Rokycany e-mail: seap@seap.cz			